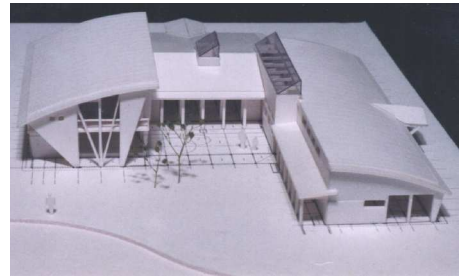


鶴岡市中央児童館  
Tsuruoka-city Yamagata 2000  
< 児童館+学童保育施設 >  
< 小学校の記憶の継承 >

敷地：鶴岡市苗津町1番  
発注：鶴岡市  
敷地面積：4,732㎡  
建築面積：714.20㎡  
延床面積：651.18㎡

子供達のために  
大きな屋根に覆われて…  
光が一杯溢れていて…  
思いっきり走り回れて、外にも自由に出られる…  
そして、  
高い(のスリル)や狭いところ(すみっこ)もある大きな家をつくる…それを大人達は児童館と呼んでいる…  
大人達のために  
かつて学び、この土地にあった第二小学校を思い出す情景…  
列柱があり、長い廊下のある  
建物をつくる…子供達も知らず知らずのうちに地域の大人達の記憶を継承している…



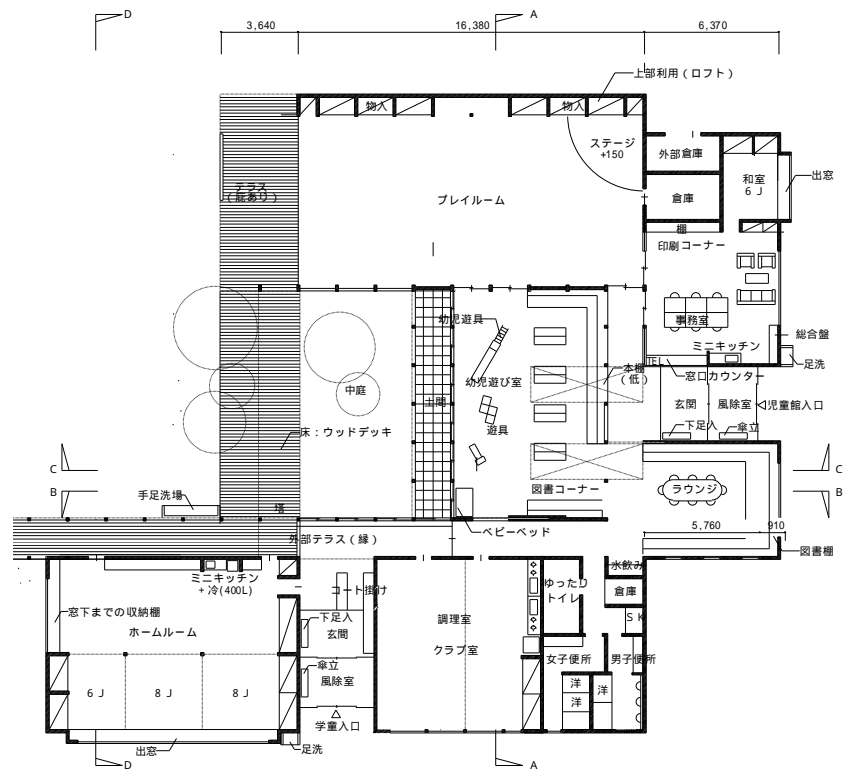
プレイルーム



幼児遊び室



調理室



平面図