


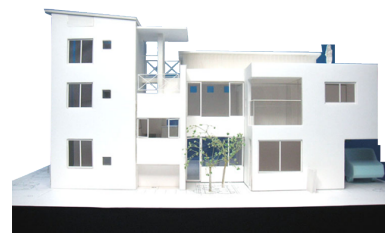
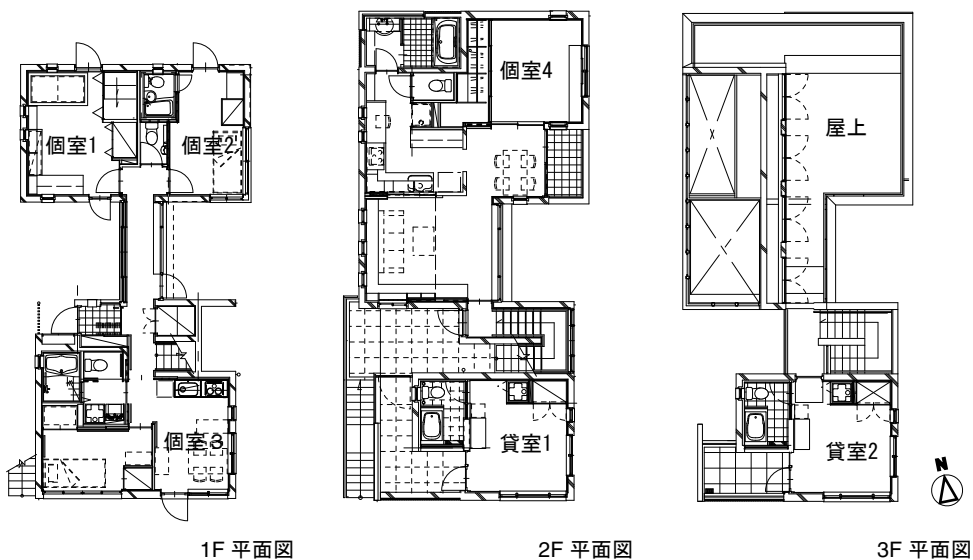
桜上水H邸 2007

Tokyo Setagaya

敷地 : 東京都世田谷区
用途 : 個人住宅、賃貸
設計 : 2006年3月～2007年2月
工期 : 2007年4月～2007年10月
敷地面積 : 181.69㎡
延床面積 : 1F 73.31㎡
 2F 84.63㎡
 3F 23.53㎡



個人住宅から集合住宅へ変化する新しいタイプの都市型住宅 



都心の住宅街に建つ、賃貸住戸2戸を持つ個人住宅。家族のための個室は、将来的な家族構成の変化に対応するため、貸室にすることが可能な仕組みを持っている。時代に合わせて個人住宅から集合住宅へフレキシブルに変化する、これからの時代に必要とされる新しいタイプの都市型住宅である。



西側立面